



Cat[®] 265

PALA CINGOLATA COMPATTA

CARATTERISTICHE:

La pala cingolata compatta Cat[®] 265 con leverismo a sollevamento verticale offre un ampio sbraccio e un'altezza di sollevamento adeguata per caricare i dumper in modo semplice e veloce. Il suo sistema del carro standard con sospensione a barre di torsione garantisce livelli eccellenti di trazione, flottazione, stabilità e velocità per lavorare in una vasta gamma di applicazioni e condizioni del terreno. Il modello 265 presenta le seguenti caratteristiche:

- **La cabina operatore riprogettata** fornisce un ambiente di lavoro più ampio e, in abbinamento alla corsa del sedile aggiuntiva, il modello 265 offre maggiore spazio per gli operatori di qualsiasi corporatura. La **cabina monopezzo sigillata e pressurizzata opzionale** offre un ambiente di lavoro silenzioso e pulito con un'eccellente distribuzione dell'aria grazie alle ventole posizionate in modo ottimale in tutta la cabina.
- **Il sedile a sospensione pneumatica, riscaldato, con schienale alto e comandi joystick regolabili**, conferisce la leadership nel settore a livello di comfort dell'operatore.
- **La trasmissione a elevate prestazioni** offre impostazioni selezionabili per priorità di potenza della trasmissione e la velocità di marcia massima (overdrive), consentendo la personalizzazione delle prestazioni della macchina in base all'operazione da eseguire.
- **Sono disponibili tre livelli di prestazioni idrauliche ausiliarie:** flusso standard, flusso elevato e XPS a flusso elevato. **Flusso standard** per le attrezzature che richiedono un livello base di flusso e potenza ausiliari, il **flusso elevato** aumenta il flusso ausiliario per le applicazioni che richiedono flusso idraulico aggiuntivo per prestazioni aumentate dell'attrezzatura e l'impianto idraulico **XPS a flusso elevato** offre le massime prestazioni idrauliche ausiliarie fornendo flusso e pressione aggiuntivi per le attrezzature e applicazioni più impegnative.
- **Il motore Cat C2.8T (turbo postrefrigerato) a controllo elettronico** è conforme agli standard sulle emissioni U.S. EPA Tier 4 Final e EU Stage V, fornendo al contempo la potenza massima in una vasta gamma operativa e offrendo una coppia elevata per maggiori prestazioni lavorative, a prescindere dall'applicazione.
- **Il carro con sospensione a barre di torsione e marcia a due velocità**, unito al sistema di controllo dell'assetto sensibile alla velocità, consente alla macchina di operare con più efficienza sui terreni accidentati, migliorando la ritenuta del materiale, il comfort dell'operatore e la produttività.
- **Massima funzionalità della macchina e massimo controllo con i joystick avanzati e il monitor touchscreen avanzato.** Il **monitor touchscreen avanzato da 20,3 cm (8 in)** presenta funzionalità e comandi all'avanguardia e include una radio integrata, connessione Bluetooth[®] e opzione a telecamera multipla (vista laterale), con la possibilità di scegliere tra 32 lingue diverse. I **joystick avanzati** offrono un comando senza pari delle funzioni e delle regolazioni della macchina all'interno del display consentendo all'operatore di non rimuovere le mani dai comandi. Include navigazione sul joystick del monitor touchscreen avanzato, volume su/giù/muto, attivazione dello scorrimento, scorrimento on/off, aumento/diminuzione della velocità di scorrimento, attivazione del controllo degli attrezzi intelligenti con un solo pulsante e pulsanti di comando ausiliari aggiuntivi che consentono di controllare con un solo pulsante le funzioni complesse dell'attrezzatura.
- **L'accesso da terra** a tutti i punti di manutenzione ordinaria e giornaliera consente di ridurre i tempi di fermo per una maggiore produttività.
- **L'ampia gamma di attrezzature Cat performanti** rende la pala cingolata compatta Cat la macchina più versatile di ogni cantiere.

Caratteristiche tecniche

Motore

Modello motore	Cat [®] C2.8TA (turbo postrefrigerato)	
Potenza lorda SAE J1995	55,2 kW	74 hp
Potenza netta SAE 1349	54,9 kW	74 hp
Potenza netta ISO 9249	54,4 kW	73 hp
Coppia massima a 1.360 giri/min SAE J1995	380 N-m	280 lbf-ft
Cilindrata	2,8 l	171 in ³
Corsa	90 mm	3,5 in
Foro	110 mm	4,3 in

Pesi*

Peso operativo	4.759 kg	10.492 lb
Carico di ribaltamento	3.659 kg	8.066 lb
Capacità operativa nominale (ROC) (35%)	1.280 kg	2.823 lb
ROC (50%)	1.829 kg	4.033 lb

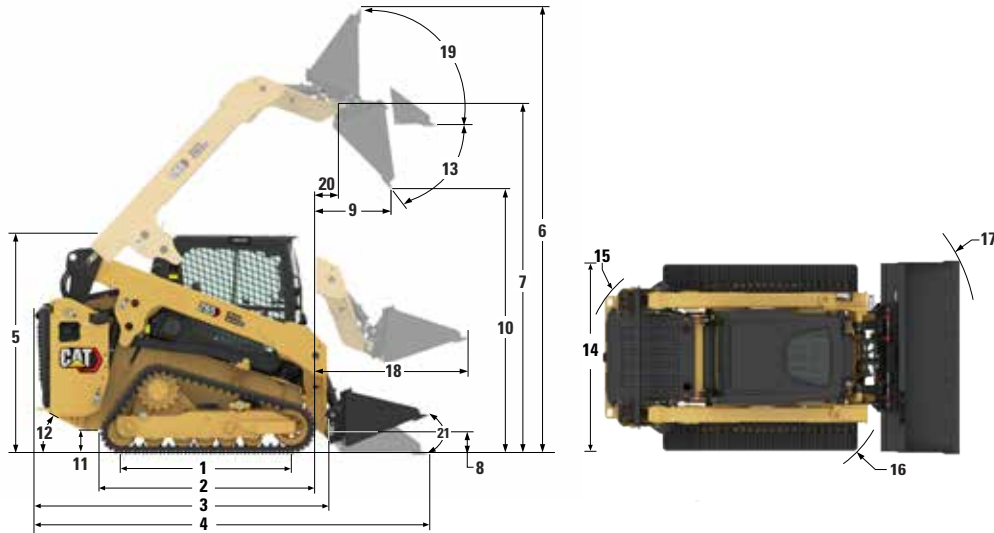
Pesi* (continua)

La cabina chiusa si aggiunge al peso operativo	+82 kg	+180 lb
Carico di ribaltamento	+97 kg	+214 lb
ROC (35%)	+34 kg	+75 lb
Il contrappeso si aggiunge al peso operativo	+125 kg	+276 lb
Carico di ribaltamento	+224 kg	+494 lb
ROC (35%)	+78 kg	+173 lb

*Peso operativo, specifiche operative e dimensioni si basano su una benna a basso profilo da 2.036 mm (80") con tagliante imbullonato, pattini larghi di 450 mm (17,7"), operatore di 75 kg (165 lb), tettuccio aperto, sedile con sospensioni meccaniche, batteria HD con sezionatore, impianto idraulico a flusso standard, attacco manuale e tutti i liquidi. Nessun contrappeso esterno e nessun autolivellamento a due direzioni/ritorno all'angolo di scavo/posizionatore dell'attrezzatura.



Pala cingolata compatta 265



Dimensioni*

1	Lunghezza del cingolo a terra	1.626 mm	64,0 in	12	Angolo di partenza	28,2°
2	Lunghezza totale dei cingoli	2.126 mm	83,7 in	13	Angolo massimo di scarico	46,4°
3	Lunghezza senza benna	2.950 mm	116,1 in	14	Larghezza del veicolo (cingoli da 450 mm/17,7 in)	1.925 mm 75,8 in
4	Lunghezza con benna al suolo	3.580 mm	140,9 in	15	Raggio di sterzata dal centro al lato posteriore macchina	1.741 mm 68,5 in
5	Altezza alla sommità della cabina	2.115 mm	83,3 in	16	Raggio di sterzata dal centro all'attacco	1.436 mm 56,5 in
6	Altezza totale massima	4.173 mm	164,3 in	17	Raggio di sterzata dal centro alla benna (richiamata)	2.229 mm 87,8 in
7	Altezza perno benna al massimo sollevamento	3.354 mm	132,0 in	18	Sbraccio massimo con i bracci paralleli al suolo	1.187 mm 46,7 in
8	Altezza perno benna in posizione di trasporto	213 mm	8,4 in	19	Angolo di richiamo benna alla massima altezza	85,3°
9	Sbraccio al massimo sollevamento e scarico	638 mm	25,1 in	20	Sbraccio perno benna al massimo sollevamento	249 mm 9,8 in
10	Gioco al massimo sollevamento e scarico	2.655 mm	104,5 in	21	Angolo di richiamo della benna (a terra)	27°
11	Distanza libera da terra	216 mm	8,5 in			

Trasmissione

Velocità di marcia (avanti e retromarcia)

Una velocità	8 km/h	5 mph
Due velocità	13 km/h	8,1 mph

Impianto idraulico

Flusso idraulico - standard:

Pressione idraulica pala	24.130 kPa	3.500 psi
Flusso idraulico pala	86 L/min	23 gal/min
Potenza idraulica (calcolata)	34,6 kW	46,4 hp

Flusso idraulico - elevato:

Pressione idraulica pala	24.130 kPa	3.500 psi
Flusso idraulico pala	113 L/min	30 gal/min
Potenza idraulica (calcolata)	45,4 kW	60,9 hp

Flusso idraulico - XPS a flusso elevato:

Pressione idraulica pala	28.000 kPa	4.061 psi
Flusso idraulico pala	129 L/min	34 gal/min
Potenza idraulica (calcolata)	60,2 kW	80,7 hp

Specifiche operative*

Capacità operativa nominale:

35% del carico di ribaltamento	1.280 kg	2.823 lb
50% del carico di ribaltamento	1.829 kg	4.033 lb

Capacità operativa nominale con contrappeso a richiesta (al 35%)

Carico di ribaltamento	1.359 kg	2.996 lb
Forza di strappo, cilindro di inclinazione	3.937 kg	8.680 lb
Forza di strappo, cilindro di sollevamento	3.057 kg	6.739 lb
Superficie di contatto al suolo (cingolo da 450 mm/17,7 in)	1,46 m ²	2.268 in ²

Pressione al suolo (cingoli da 450 mm/17,7 in) 31,9 kPa 4,6 psi

Cabina

Struttura ROPS (Rollover Protective Structure)	ISO 3471:2008
Struttura di protezione contro la caduta di oggetti (FOPS)	ISO 3449:2005 Livello I

Capacità di rifornimento di servizio

Sistema di raffreddamento	10,7 L	2,8 gal
Basamento motore	8,2 L	2,2 gal
Serbatoio del combustibile	120,0 L	31,7 gal
Impianto idraulico	36,8 L	9,7 gal
Serbatoio idraulico	26 L	6,9 gal

Le seguenti informazioni si applicano alla macchina al momento della produzione finale configurata per la vendita nelle regioni coperte nel presente documento. Il contenuto della presente dichiarazione è valido dalla data di emissione; tuttavia, i contenuti relativi alle funzionalità e alle caratteristiche tecniche della macchina sono soggetti a modifiche senza preavviso. Per ulteriori informazioni, consultate il Manuale di funzionamento e manutenzione della macchina.

Per ulteriori informazioni sulla sostenibilità in corso e sui nostri progressi, visitate <https://www.caterpillar.com/en/company/sustainability>.

Motore

- Il motore Cat® C2.8TA (turbo, postrefrigerato) è conforme agli standard sulle emissioni U.S. EPA Tier 4 Final ed EU Stage V.
- I motori diesel Cat devono essere alimentati a ULSD (combustibile diesel a bassissimo tenore di zolfo con al massimo 15 ppm di zolfo) o ULSD miscelato con i seguenti combustibili a intensità di carbonio inferiore fino a:
 - ✓ Biodiesel fino al 20% (FAME, fatty acid methyl ester)
 - ✓ Combustibili diesel 100% rinnovabili, HVO (hydrotreated vegetable oil, olio vegetale idrotreatato) e GTL (gas-liquido)Consultate le linee guida per la corretta applicazione. Per dettagli consultate il dealer Cat o le "Raccomandazioni Caterpillar sui liquidi della macchina" (SEBU6250).

Impianto di climatizzazione

- L'impianto di climatizzazione su questa macchina contiene gas refrigerante fluorurato a effetto serra R134a (potenziale di riscaldamento globale = 1.430). L'impianto contiene 0,85 kg di refrigerante con un equivalente di CO₂ pari a 1,216 tonnellate metriche.

Vernice

- Sulla base dei dati disponibili più affidabili disponibili, la concentrazione massima consentita, misurata in parti per milione (PPM), dei seguenti metalli pesanti nella vernice è:
 - Bario < 0,01%
 - Cadmio < 0,01%
 - Cromo < 0,01%
 - Piombo < 0,01%

Prestazioni acustiche

Interno cabina* - 80 dB(A)

Esterno cabina** - 103 dB(A)

- La cabina e la struttura ROPS (Rollover Protective Structure) sono standard in Nord America e in Europa.
 - *I livelli di pressione sonora sull'operatore dinamici dichiarati, in base alla normativa ISO 6395:2008. Le misurazioni sono state effettuate con sportelli e finestrini della cabina chiusi e ventola di raffreddamento del motore al 70% della velocità massima. Il livello sonoro può variare in funzione delle diverse velocità della ventola di raffreddamento del motore.
 - **Il livello di potenza sonora indicato per le configurazioni con marchio CE misurato secondo le procedure di prova e le condizioni specificate nella direttiva 2000/14/CE.

Oli e liquidi

- Negli stabilimenti Caterpillar i liquidi di raffreddamento usati sono a base di glicole etilenico. I liquidi di raffreddamento Cat DEAC (antigelo/liquido di raffreddamento motore diesel) e i liquidi di raffreddamento a lunga durata (ELC) Cat possono essere riciclati. Per ulteriori informazioni, rivolgetevi al vostro dealer Cat.
- Cat Bio HYDO™ Advanced è un olio idraulico biodegradabile approvato da EU Ecolabel.
- È probabile che siano presenti liquidi aggiuntivi, consultate il Manuale di funzionamento e manutenzione o la Guida all'applicazione e all'installazione per consigli completi sui liquidi e intervalli di manutenzione.

Funzionalità e tecnologie

- Le funzionalità e le tecnologie indicate di seguito possono contribuire a ridurre le emissioni di carbonio e/o il consumo di combustibile. Le funzionalità possono variare. Per ulteriori informazioni, rivolgetevi al vostro dealer Cat.
 - Il liquido di raffreddamento a lunga durata e il liquido idraulico a lunga durata estendono gli intervalli di manutenzione per ridurre il consumo di liquido
 - Aumentate la produttività con le tecnologie Cat come il posizionatore attrezzatura, il ritorno allo scavo e le attrezzature Smart Cat
 - Risparmiate carburante con caratteristiche di efficienza dei consumi come l'acceleratore a pedale e la ventola a velocità variabile del sistema di raffreddamento
 - Monitoraggio remoto della macchina tramite la telematica Product Link integrata

Pala cingolata compatta 265

ACCESSORI

Migliorate le funzionalità e la produttività della macchina con le attrezzature Cat. Scegliete tra un'ampia varietà di opzioni e personalizzate la vostra macchina in base al lavoro e alle condizioni.

Coclee

Terne

Pinze per balle

Sollevatori per balle

Lame, livellatrici, angolate e apripista

Spazzatrici, angolabili, con

raccoglitore e universali

Decespugliatori

Benne

Fresatrici a freddo

Compattatori

Rebbi e portaforche

Martelli

Braccio per movimentazione

materiali

Sminuzzatori

Forche per vivai

Rake, a polipo, per bonifica terreni

e a tamburo motorizzato

Cesoie

Frese da neve

Spazzaneve

Lame spartineve

Lame da neve

Trinciaceppi

Zappatrici

Scavatrincee

Seghe a disco

Retroescavatore intelligente

Lama apripista intelligente con Assist

Lama livellatrice intelligente con

Assist



ATTREZZATURA OBBLIGATORIA

- Attacco rapido: manuale o idraulico
- Cintura di sicurezza ad alta visibilità: 50 mm (2 in), 75 mm (3 in) oppure addominale/spalla a 3 punti
- Cingolo in gomma armato in acciaio - 450 mm (17,7 in) con battistrada a scolpiture trasversali o 450 mm (17,7 in) con battistrada a tasselli
- Ruota folle anteriore a doppia flangia/posteriore a flangia singola oppure ruote anteriori/posteriori a tripla flangia

ALLESTIMENTI PERFORMANCE

- Allestimento Performance HP1: *idraulica a flusso standard*
- Allestimento Performance HP3: *idraulica XPS a flusso elevato*

ALLESTIMENTI COMFORT

- Tettuccio aperto: *portabicchiere, vano porta cellulare, scelta di sedile in vinile (con sospensioni meccaniche, schienale alto, riscaldato, con sospensione pneumatica)*
- Cabina chiusa con riscaldamento e aria condizionata: *finestrini laterali, portabicchiere, vano portacellulare, scelta del sedile (con sospensioni meccaniche, schienale alto/riscaldato con sospensione pneumatica, schienale alto/riscaldato e ventilato con sospensione pneumatica) e scelta dello sportello (in vetro o policarbonato)*

ALLESTIMENTI TECNOLOGIA

- T2 - *Display standard, joystick standard, interruttore di avviamento tradizionale e telecamera posteriore.*
- T4 - *Monitor touchscreen avanzato, joystick avanzati, pulsante per l'avviamento, vano portacellulare X-mount e telecamera posteriore.*
- T5 - *T4 + 2 telecamere laterali aggiuntive.*

RADIO

- Radio, nessuna - *per le macchine con tettuccio aperto e i Paesi senza certificazione di tecnologia Bluetooth®*
- Radio AM/FM con tecnologia Bluetooth integrata. *Include porta USB, ingresso AUX 3,5 mm (0,13 in) e microfono BT. Solo per l'uso con cabina chiusa. La disponibilità cambia in base al Paese.*
- Radio DAB+/AM/FM con tecnologia Bluetooth integrata. *Include porta USB, ingresso AUX 3,5 mm (0,13 in) e microfono BT. Solo per l'uso con cabina chiusa. La disponibilità cambia in base al Paese.*

PRODUCT LINK™

- Product Link™ serie base PL243
- Product Link Elite serie PLE643

VENTOLA DI RAFFREDDAMENTO

- Ventola di raffreddamento idraulico a velocità variabile, su richiesta
- Ventola di raffreddamento idraulico a velocità variabile, su richiesta, con funzionamento a inversione con spurgo manuale e automatico

ALLESTIMENTI DI GUARNIZIONE E DI PROTEZIONE

- HD0 - *protezione e guarnizione di base (parapioggia aspirazione aria del motore, guarnizione cabina-telaio anteriore e sportello di accesso per il rabbocco dell'olio idraulico)*
- HD1 - *Protezione e guarnizione intermediet (HD0 + guarnizione laterale cabina-telaio, sportello di accesso per il rabbocco del combustibile chiudibile a chiave, protezione del cilindro di inclinazione e protezione inferiore della linea di trasmissione)*
- HD2 - *le guarnizioni e protezioni più complete† (HD1 + protezione turbo, involucro tubo di scarico, involucro DPF, protezione attacco rapido, protezione linea di trasmissione completamente chiusa, coperchio protezione tubazioni idrauliche sotto il gradino, pre-filtro di aspirazione dell'aria del motore)*

†Alcune attrezzature variano da regione a regione.

Pala cingolata compatta 265

ATTREZZATURA STANDARD

IMPIANTO ELETTRICO

- Cablaggio elettrico dell'attrezzatura
- Batteria per impieghi gravosi
- Disconnessione batteria con funzione di blocco
- Impianto elettrico a 12 V
- Alternatore da 85 ampere
- Luci di lavoro a LED
- Luci di retromarcia automatiche
- Interruttore retroilluminazione
- Luce di cortesia interna a LED
- Allarme di retromarcia
- Presa elettrica, faro rotante
- Illuminazione di cortesia esterna
- La notifica luci di lavoro automatiche lampeggia quando si rilascia il freno di stazionamento

CABINA

- Monitor LCD full color: *comando della velocità di scorrimento, regolazione risposta della trasmissione, regolazione risposta dell'attrezzatura, regolazione priorità potenza della trasmissione, selezione della lingua (x 32), sistema e monitoraggio di sicurezza antifurto multi-operatore, manutenzione programmata e promemoria, monitoraggio codice diagnostico ed evento, impostazioni data/ora/unità/luminosità e tecnologia Smart da usare con le attrezzature intelligenti.*
- Indicatori di avviso per l'operatore: *intasamento del filtro dell'aria, uscita alternatore, bracciolo sollevato/operatore non seduto, temperatura del liquido di raffreddamento del motore, pressione olio motore, attivazione candele a incandescenza, intasamento del filtro di mandata dell'olio idraulico, temperatura dell'olio idraulico, freno di stazionamento inserito, sistema di riduzione delle emissioni del motore (ove applicabile)*
- Indicatori: *livello di combustibile, contaore, temperatura olio idraulico, contaore, tensione della batteria, tachimetro*
- Bracciolo ergonomico ripiegabile
- Sistema di blocco dei comandi se l'operatore si alza dal sedile o solleva il bracciolo: *disabilita l'impianto idraulico e la trasmissione idrostatica, inserisce il freno di stazionamento*
- Cabina con struttura ROPS, inclinabile
- Struttura FOPS, Livello I
- Finestrini superiore e posteriore
- Tappetino
- Rivestimento del padiglione
- Specchietto retrovisore interno
- Avvisatore acustico
- Acceleratore manuale (manopola) elettronico
- Comandi joystick montati sul sedile
- Vano portaoggetti per cellulare
- Portabicchiere
- Presa di corrente a 12 volt
- Acceleratore a pedale

IDRAULICA

- Disposizione dei comandi selezionabile - ISO o H
- Comando elettroidraulico dell'attrezzo
- Controllo della trasmissione idrostatica elettroidraulica
- Protezione sensore di velocità
- Attacchi rapidi per impieghi gravosi a superficie piana con leva di rilascio pressione integrata
- Indicatore di livello dell'olio idraulico

TRASMISSIONE

- Motore diesel Cat C2.8TA con turbocompressore e post-refrigeratore conforme agli standard sulle emissioni Tier 4 Final e Stage V:
 - Ausilio all'avviamento con candele a incandescenza
 - Raffreddata a liquido, iniezione diretta
- Antigelo a lunga durata (-37 °C, -34 °F)
- Filtro dell'aria, doppio elemento, tenuta radiale
- Valvola di prelievo dell'olio programmato (S-O-SSM), olio idraulico
- Scarico ecologico - liquido di raffreddamento
- Indicatore di livello del liquido di raffreddamento radiatore
- Vaso di espansione radiatore
- Filtro, mandata idraulica, di tipo a cartuccia
- Filtro, ritorno idraulico, di tipo a cartuccia
- Filtro, di tipo a cartuccia, olio motore
- Filtro, di tipo a cartuccia, separatore di combustibile e acqua
- Radiatore/olio idraulico
- Refrigeratore (affiancato)
- Freni di stazionamento con inserimento a molla e disinserimento idraulico
- Trasmissione idrostatica
- Tappo combustibile con serratura
- Ventola idraulica di raffreddamento a velocità variabile
- Motore al minimo automatico

SOTTOCARRO

- Sospensione a barre di torsione (4 barre di torsione indipendenti)
- Due velocità di traslazione
- Punti di ancoraggio integrati sul telaio del carro (4)

TELAIO

- Punti di ancoraggio per il traino macchina (9)
- Pannelli rimovibili per la pulizia del telaio della macchina
- Supporto, braccio di sollevamento
- Paraurti in acciaio anteriore e posteriore, saldati
- Rabbocco del combustibile, lato destro della macchina

ALTRO

- Ausiliario, idraulica, flusso continuo
- Telematica, Product Link, cellulare
- Sportello del motore in acciaio con feritoie sostituibili
- Sportello del motore - chiudibile a chiave
- Attacco dell'attrezzatura
- Tubo flessibile Cat ToughGuard™

ATTREZZATURA A RICHIESTA

- Contrappesi esterni
- Faro rotante, LED
- Riscaldatore blocco motore - 120 V
- Olio idraulico per climi freddi
- Occhielli di sollevamento della macchina a 4 punti
- Vernice personalizzata
- Controllo dell'assetto sensibile alla velocità
- Sicurezza con chiave Bluetooth
- Guida per tubo flessibile dell'attrezzatura
- Rivestimento inibitore di corrosione

Pala cingolata compatta 265

Per informazioni complete sui prodotti Cat, i servizi dei dealer e le soluzioni per il settore, visitate il sito Web all'indirizzo www.cat.com.

© 2023 Caterpillar
Tutti i diritti riservati

Materiali e caratteristiche tecniche sono soggetti a variazione senza obbligo di preavviso. Le macchine illustrate nelle foto possono comprendere attrezzature aggiuntive. Consultate il dealer Cat per informazioni sulle opzioni disponibili.

CAT, CATERPILLAR, LET'S DO THE WORK, i rispettivi loghi, "Caterpillar Corporate Yellow", i marchi "Power Edge" e Cat "Modern Hex" nonché le identità dei prodotti qui usati sono marchi di fabbrica di Caterpillar e non possono essere usati senza permesso.

ALHQ8451-02 (11-2023)
Sostituisce ALHQ8451-01
Numero di fabbricazione: 05A
(N Am, EU, Chile, Turkey,
Columbia, S Korea)

