



Cat[®]

CB1.7 E CB1.8

COMPATTATORI PER USI GENERICI

FUNZIONI PIÙ VENDUTE:

1. Funzionamento semplice

- Cabina ergonomica con protezione antivandalismo
- Sedili spaziosi e facilità di accesso grazie alla disposizione logica delle impugnature e all'altezza ribassata della piattaforma
- Funzionamento semplice con propulsione meccanica e leve di controllo della velocità

2. Prestazioni ed efficienza

- Dimensioni compatte per un'eccellente manovrabilità in spazi ristretti
- L'eccellente visibilità sul bordo del tamburo migliora il controllo per una maggiore copertura e una compattazione più efficiente
- La forza di compattazione all'avanguardia nel settore offre risultati eccezionali
- Serbatoio dell'acqua da 145 L (tra le maggiori capacità del settore) idoneo per ridurre i rifornimenti durante l'arco della giornata
- Punto di sollevamento singolo per lavori di scavo e opzioni di trasporto alternative

3. Potenza ottimizzata

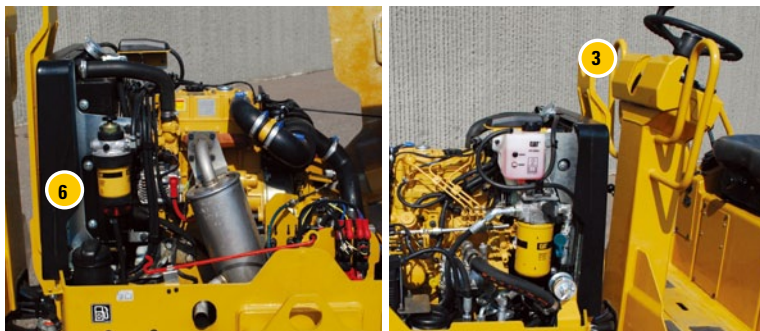
- Potente motore Cat[®] C1.1, singolo fornitore di ricambi, assistenza e supporto
- Capacità del sistema di raffreddamento fino a 49 °C per buone prestazioni in ambienti difficili
- Spostamenti rapidi all'interno del cantiere con una velocità di marcia elevata pari a 8,6 km/h per una buona mobilità

4. Affidabile e di facile manutenzione

- Intervallo di manutenzione del tamburo vibrante di 3 anni/3.000 ore
- Design affidabile del filtro triplo per il sistema di irradiazione dell'acqua
- Facile accesso ai punti di manutenzione del motore
- La struttura dell'attacco robusta supporta facilmente l'opzione di un singolo punto di sollevamento
- Monitoraggio remoto disponibile con l'opzione Product Link™



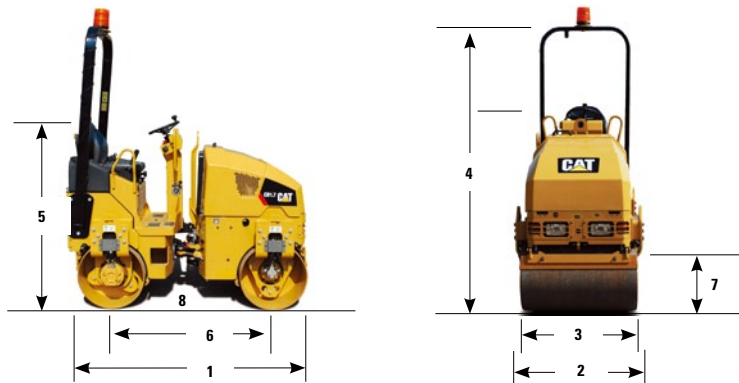
- 1 Semplice design della console
- 2 Maggiore visibilità
- 3 Opzione di un punto di sollevamento singolo
- 4 Cabina spaziosa
- 5 Opzione con struttura ROPS pieghevole
- 6 Accesso per la manutenzione rapido



Compattatori per usi generici CB1.7, CB1.8

Dimensioni

	CB1.7	CB1.8
1 Lunghezza complessiva – mm	2.040	2.040
2 Larghezza complessiva – mm	1.012	1.112
3 Larghezza tamburo – mm	900	1.000
Spessore guscio tamburo – mm	10	10
Diametro del tamburo – mm	575	575
4 Altezza con ROPS/FOPS – mm	2.400	2.400
Altezza senza struttura ROPS/FOPS (volante) – mm	1.630	1.630
5 Altezza di trasporto (con struttura ROPS pieghevole) – mm	1.630	1.630
6 Interasse – mm	1.376	1.376
Raggio di sterzata interno – mm	1.950	1.900
7 Distanza libera dal bordo del marciapiede – mm	403	403
8 Distanza libera da terra – mm	251	251



Capacità

Serbatoio del combustibile – L	30
Sistema di raffreddamento – L	3,9
Olio motore con filtro – L	4,4
Serbatoio idraulico – L	34
Serbatoio dell'acqua – L	145

Prestazioni

Velocità di marcia – km/h	8,6
Pendenza massima	20°
Angolo di articolazione	32°
Angolo di oscillazione	8°
Intervallo del temporizzatore di irradiazione dell'acqua	15 sec
Alternatore – 12 volt	40 amp
Batteria	650 CCA

ATTREZZATURA A RICHIESTA

- Sezionatore batteria
- Olio idraulico biologico
- Luci, di lavoro, per la circolazione su strada, IRH
- Protezione luci
- Sedile senza sospensioni
- Product Link
- Struttura ROPS, fissa
- Struttura ROPS, pieghevole
- Punto di sollevamento singolo
- Sedile con sospensioni e interruttore di sicurezza
- Spia

Caratteristiche tecniche: potenza, pesi e sistema vibrante

	CB1.7	CB1.8
Motore Cat C1.1 – kW (hp)* **	18,4 (24,7)	
Peso operativo – kg***	1.605	1.735
Peso operativo massimo – kg****	1.808	1.953
Carico lineare statico – kg/cm	9,4	9,1
Ampiezza – mm	0,50	0,47
Frequenza – Hz	57	
Forza centrifuga massima – kN (lbf)	13,6	

* Il motore C1.1 è conforme agli standard sulle emissioni U.S. EPA Tier 4 Final per gli Stati Uniti

** Il motore C1.1 è conforme alle normative UE Stage IIIA equivalente e China Stage III

Nota: gli standard sulle emissioni EU Stage IIIB non si applicano a questa classe di potenza nominale

*** Il peso operativo standard include un operatore di 80 kg, il serbatoio del combustibile pieno e il serbatoio dell'acqua mezzo pieno

**** Il peso operativo massimo include un operatore di 80 kg, il serbatoio del combustibile pieno, il serbatoio dell'acqua pieno e gli accessori

Per informazioni complete sui prodotti Cat, sui servizi dei dealer e sulle soluzioni per l'industria, visitare il sito Web www.cat.com

Materiali e caratteristiche tecniche sono soggetti a variazione senza obbligo di preavviso. Le macchine illustrate nelle foto possono comprendere attrezzature aggiuntive.

©2017 Caterpillar Inc.
Tutti i diritti riservati.

CAT, CATERPILLAR, ACERT, BUILT FOR IT, SAFETY.CAT.COM, i rispettivi loghi, "Caterpillar Yellow", il marchio "Power Edge" e le identità dei prodotti qui usati sono marchi di fabbrica della Caterpillar e non possono essere usati senza permesso.

ID prodotto: CB1.7 e CB1.8

QLHQ2351 (12/17)
(Traduzione: 03/18)

